



О РЕКОМЕНДАЦИЯХ, КАК ЗАЩИТИТЬ ДЕТЕЙ ОТ КЛЕЩЕЙ

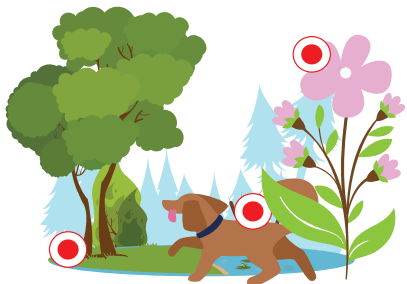
Роспотребнадзор напоминает о правилах поведения на прогулках с детьми по территориям, опасным в отношении клещей



РОСПОТРЕБНАДЗОР

ЕДИННЫЙ КОНСУЛЬТАЦИОННЫЙ ЦЕНТР
РОСПОТРЕБНАДЗОРА 8-800-555-49-43

ГДЕ МОЖНО ВСТРЕТИТЬ КЛЕЩЕЙ?



- В лесах, лесопарках, на индивидуальных садово-огородных участках
- При контакте с собаками, кошками или людьми – на одежде, с цветами

КАК СНЯТЬ КЛЕЩА

ПО ВОЗМОЖНОСТИ СРАЗУ ОБРАЩАЙТЕСЬ К ВРАЧУ



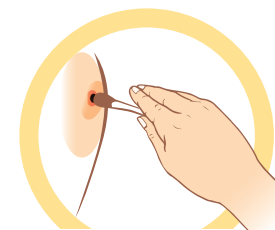
1. ИСПОЛЬЗУЙТЕ
ПИНЦЕТ



2. ПРОДЕЗИНФИЦИРУЙТЕ
МЕСТО УКУСА



3. ТЩАТЕЛЬНО
ПРОМОЙТЕ РУКИ С МЫЛОМ



4. ЕСЛИ ОСТАЛАСЬ ЧЕРНАЯ ТОЧКА
ОБРАБОТАЙТЕ 5% ЙОДОМ

Снятого клеща доставляют на исследование в микробиологическую лабораторию

КАК МОЖНО ЗАЩИТИТЬСЯ ОТ КЛЕЩЕЙ

- Клещи обитают в траве, невысоких кустарниках и никогда – на деревьях. Клещ прикрепляется к одежде в тот момент, когда человек оказывается рядом, после чего начинает двигаться по одежде вверх в поисках «укромного местечка» на коже под одеждой, где и присасывается
- Если вы решили погулять в лесу или в парке с малышом, который еще не может уверенно самостоятельно ходить или стоять, необходимо переносить его на руках или перевозить в колясках
- При прогулке необходимо двигаться по центру дорожек, стараясь не задевать траву и кусты, растущие по краям
- За безопасность детей младшего возраста, отвечают сопровождающие их взрослые
- Если во время прогулки приходится передвигаться с коляской, задевая траву и кустарники, растущие по краям дорожки, нужно заранее обработать нижние детали коляски специальным акарицидным аэрозольным средством для защиты от клещей
- Детям старшего возраста необходимо объяснять принципы поведения на опасной в отношении клещей территории.
- Одежду детей акарицидными аэрозольными средствами обрабатывают только взрослые в соответствии с правилами, изложенными на этикетке

